

Tillgänglighet och kvalitet

Diagram/tabell 1

Ta bort avsnitt om det inte finns någon bild/tabell eller dyl

Attraktiv arbetsgivare, professionell verksamhet

Fördelning av Anställd på närvaro, frånvaro och utökad närvaro

Under utveckling

Anställda timmar under perioden

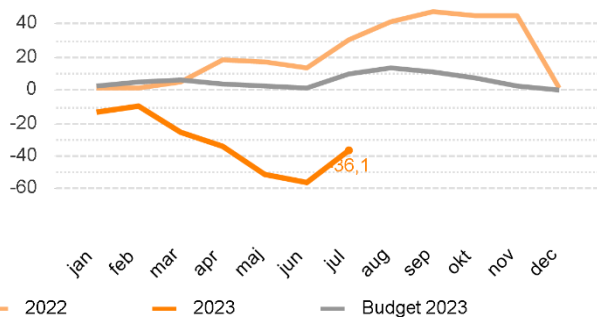
Under utveckling

Antal månadsavlönade

	△	2307	Förändr. mot fg.år	Diff %	
Administratörer		9	-1	-10,0%	Under utveckling
Handläggare		215	37	20,8%	
Ingenjörer		66	3	4,8%	
Ledningsarbete		35	-1	-2,8%	
Sjuksköterskor		1	1	-	
Städ, tvätt, renhållningsarbete		1	1	-	
Tekniker		96	7	7,9%	
Totalt månadsavlönade		423	47	12,5%	

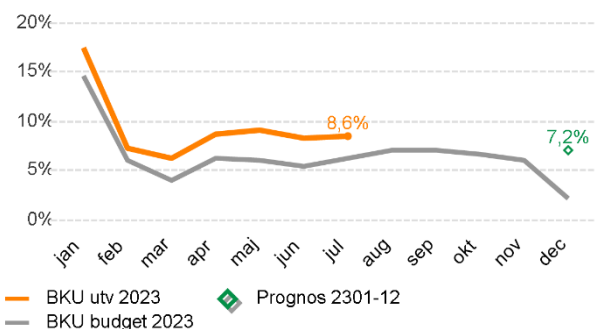
En långsiktigt stark ekonomi

Resultatutveckling (mkr)



Mål: Resultat ska ej vara sämre än budget

Kostnadsutveckling i procent



Mål: Kostnadsutvecklingen ska ej vara högre än budget

Resultatrapport (mkr) negativa avvikelser har minustecken

Resultaträkning motpart 1-3 (mkr)	Utfall 2301-07	Budget 2301-07	Diff 2301-07 Utf-Bud #	Diff 2301-07 Utf-Bud %	Prognos 2301-12	Budget 2301-12	Diff 2301-12 Bud-Prog #
Försäljning av verksamhet, varor och tjänster	1 342,7	1 360,2	-17,5	-1,3%	2 386,1	2 331,8	54,3
Statsbidrag	0,0	0,0	0,0		0,1	0,0	0,1
Övriga intäkter och bidrag	9,6	7,9	1,7	22,0%	13,3	13,5	-0,1
Verksamhetens intäkter	1 352,3	1 368,1	-15,8	-1,2%	2 399,5	2 345,3	54,3
Personalkostnader	-155,0	-198,8	43,8	-22,0%	-296,2	-357,5	61,3
Konsultkostnader	-167,6	-145,3	-22,2	15,3%	-306,9	-249,1	-57,7
Köp av verksamhet, material och tjänster	-3,3	-2,6	-0,7	25,0%	-4,8	-4,5	-0,3
Övriga kostnader	-1 035,0	-985,2	-49,8	5,1%	-1 805,0	-1 688,9	-116,1
Verksamhetens kostnader	-1 360,8	-1 331,9	-28,9	2,2%	-2 413,0	-2 300,1	-112,9
Kapitalkostnad	-27,6	-26,4	-1,2	4,6%	-46,6	-45,2	-1,4
Resultat	-36,1	9,8	-45,9		-60,0	0,0	-60,0

Mål: Resultat ska ej vara sämre än budget

Sammanfattande analys av utveckling