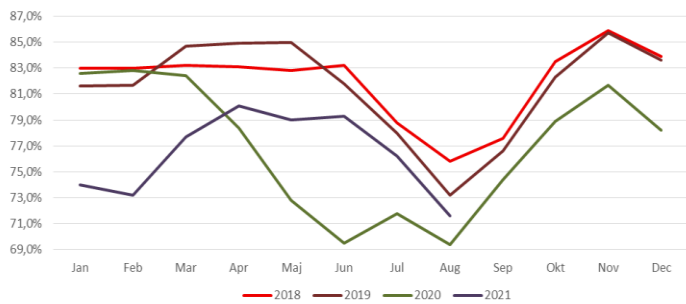


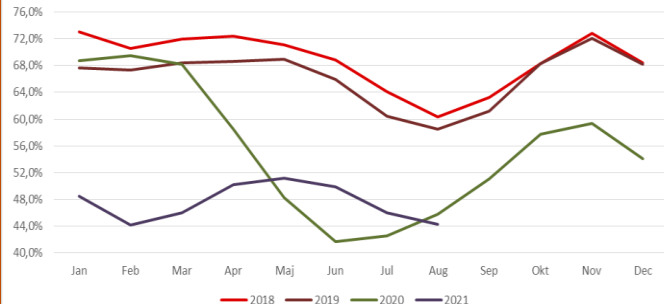
### Andel väntande till besök inom 90 dagar

Andel väntande inom 90 dagar besök



### Andel väntande till operationer/åtgärder inom 90 dagar

Andel väntande inom 90 dagar operation/åtgärd



### Vård i rimlig tid - väntande till besök och operation/åtgärd

0

0

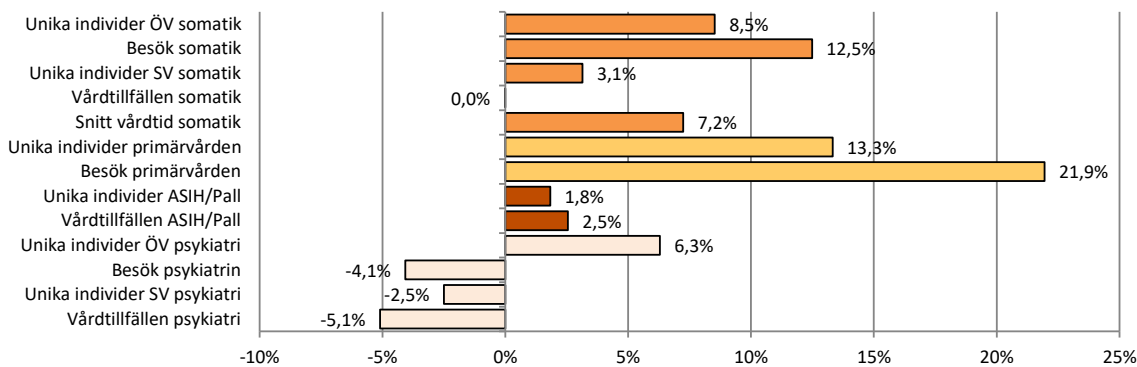
0

### forts

0

0

### Produktion Somatik, Inkl vårdval, ASIH/palliativ vård, Primärvård och Psykiatri



# Månadssammandrag: Januari - September 2021

## Hälsa- och sjukvårdssektorn (egen och extern regi)



### Resultat Hälsa- och sjukvården totalt (mkr)

Ekonomi (mkr) motpart 1-3	Jan - Sep			Helår 2021		Budgetavv helår	
	Utfall	Budget	diff.	Budget	Prognos	Mkr	
<b>Övr Sjukhusstyrelser o nämnder HS</b>	<b>1 100,4</b>	<b>159,9</b>	940,5	<b>37,5</b>	<b>-1 252,3</b>	<b>-1 289,8</b>	
Regionbidrag	12 597,9	12 576,0	21,9	16 768,0	16 768,0	0,0	
Hälsoval	-4 527,7	-4 302,1	-225,6	-5 736,5	-5 836,5	-100,0	
Vårdval Psykoterapi	-127,3	-98,8	-28,5	-131,7	-171,7	-40,0	
Specialistvårdval (sjukvård)	-528,3	-572,3	44,0	-762,9	-732,0	30,9	
Köpt vård (Andra regioner)	-544,8	-333,1	-211,7	-444,2	-716,4	-272,2	
EU vård	-51,8	-39,7	-12,1	-52,9	-82,9	-30,0	
Extern regi (LoU mm)	-1 317,9	-1 399,5	81,6	-1 867,0	-1 819,8	47,2	
Asyl	27,1	0,0	27,1	0,0	13,5	13,5	
Tandvård inkl vårdval	-697,3	-703,7	6,4	-938,2	-943,5	-5,3	
Läkemedel	-3 216,7	-3 437,1	220,4	-4 582,8	-4 574,6	8,2	
AT/ST	-546,3	-536,9	-9,4	-715,8	-730,8	-15,0	
Omkostnader nya sjukhusomr	-25,6	-36,80	11,2	-49,00	-49,0	0,0	
Incitament-, utv-, innovationspaket	-31,0	-161,30	130,3	-215,00	-91,4	123,6	
Tillgänglighetsmedel normalisering	-96,7	-401,40	304,7	-534,00	-192,0	342,0	
FoU	-228,8	-224,40	-4,4	-299,20	-299,2	0,0	
Övrigt HSN	-266,2	-328,1	61,9	-438,8	-391,7	47,1	
Hälsa- och sjukvårdsn tot	418,6	0,8	417,8	0,0	150,0	150,0	
<b>Hälsa- och sjukvård totalt</b>	<b>1 519,0</b>	<b>160,7</b>	<b>1358,3</b>	<b>37,5</b>	<b>-1 102,2</b>	<b>-1 139,7</b>	

### Resultatutveckling Hälsa- och sjukvården totalt (mkr)

