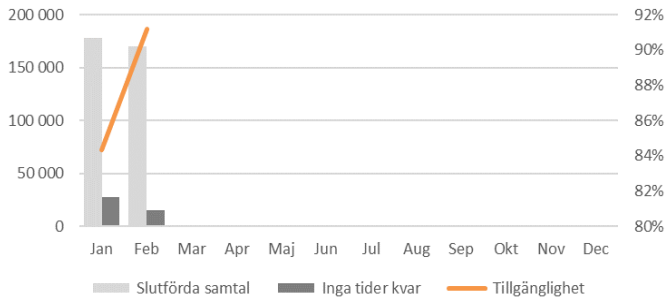


Serviceinriktad verksamhet med hög kvalitet

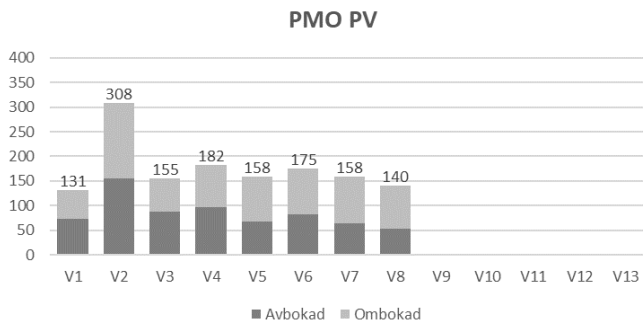
Andel tel.samtal som besvaras av VC samma dag



Andel pat som får medicinsk bedömning inom tre dagar

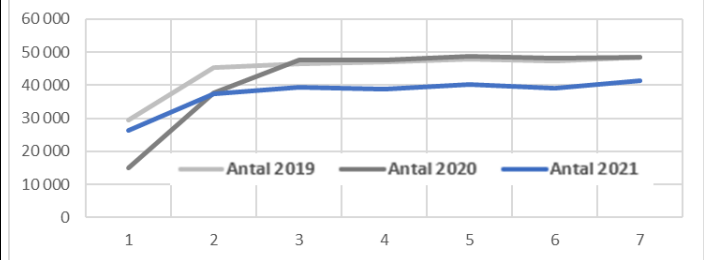
Är under utveckling

Antal om och avbokade pga covid-19

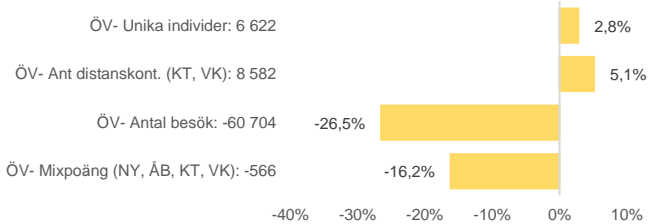


Antal fysiska besök v 1-8 2019, 2020 och 2021 Hälsovalet

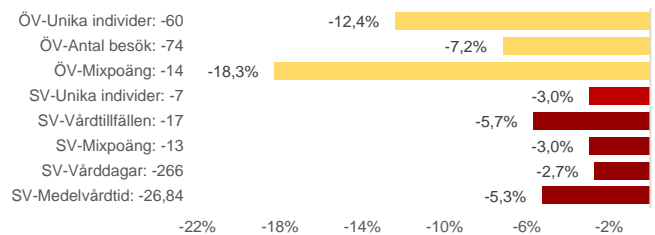
FYSISKA BESÖK (NY, ÅB); Ack diff -34 780 vs 2020 och -53 553 vs 2019



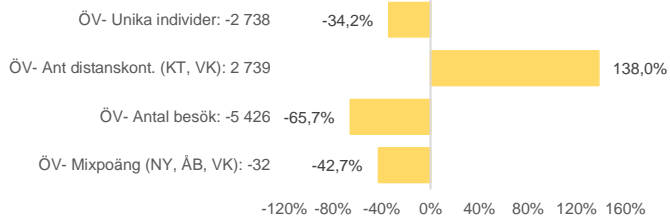
Produktion ackrediterad verksamhet (avvikelse jämfört med föregående år, antal och procent)



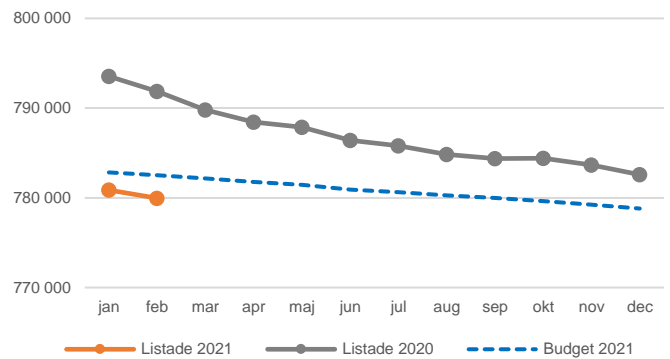
Produktion ASiH och Palliativ vård (avvikelse jämfört med föregående år, antal och procent)



Produktion anslagsfinansierad verksamhet (avvikelse jämfört med föregående år, antal och procent)

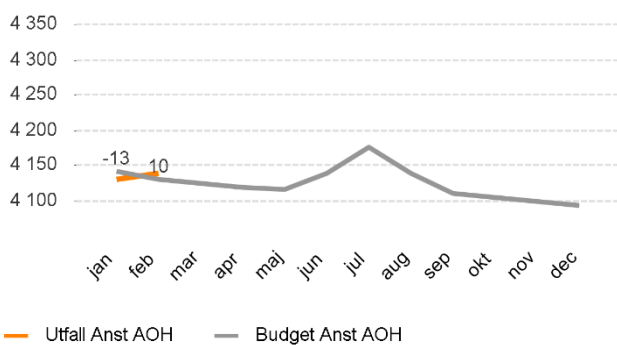


Listning Hälsovalet



Attraktiv arbetsgivare

Anställningsvolym, antal anställda omräknat till heltid (siffran = differens utfall-budget)

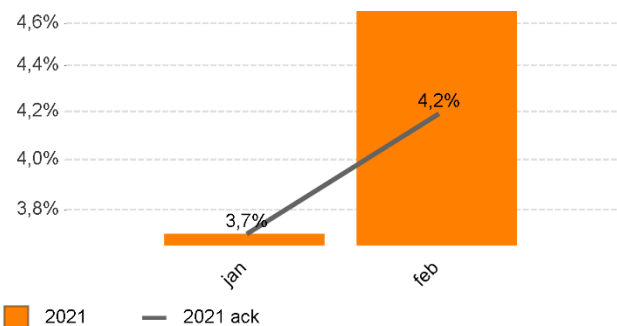


Mål: Antal anställda ej fler än budget

Använda timmar jmf med föregående år

AID Huvudgrupp	Antal tim. 2101-2101	Diff föreg år	%
Ledning / Administration	60 254	-442	-0,73%
Läkare	97 573	-6 249	-6,02%
Medicinsk sekreterare	45 476	-5 723	-11,18%
Sjuksköterska	179 409	-13 061	-6,79%
Undersköterska / Skötare	56 920	-1 016	-1,75%
Övrig personal	945	271	40,14%
Övrig Vård / Rehab / S...	74 918	-4 153	-5,25%
Totalt	515 495	-30 374	-5,56%

Inhyrd bemanning i relation till personalkostn



I diagrammets staplar visas månadsvärden, linjen (grafen) visar ackumulerad kvot för aktuella perioder.

Mål: Kvoten inhyrd bemanning ska inte överstiga 1,5% av total personalkostnad

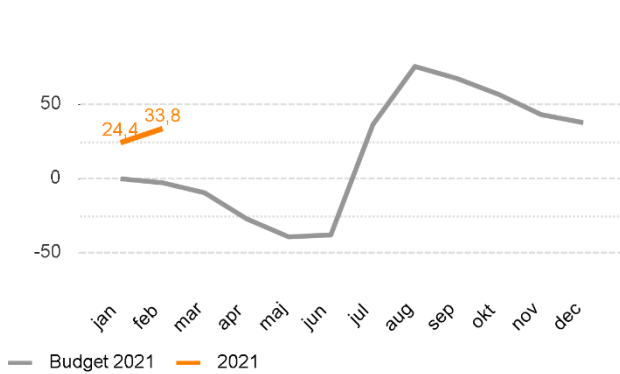
Sjukfrånvaro i % av ordinarie arbetstid

	2001-2001	2101-2101	Förändr %-enhet
Totalt	5,49%	6,49%	1,00%
Kvinnor	5,66%	6,77%	1,10%
Män	4,44%	4,85%	0,41%

Mål: Sjukfrånvaron ska minska

En långsiktigt stark ekonomi

Resultatutveckling (mkr)



Mål: Resultat ska ej vara sämre än budget

Kostnadsutveckling i procent

Utfall 2101-02	Budget 2101-12
0,7%	3,3%

Mål: Kostnadsutvecklingen ska ej vara högre än budget

Resultatrapport (mkr) negativa avvikelser har minustecken

Resultaträkning motpart 1-3 (mkr)	Utfall 2101-02	Diff 2101-02 Utf-Bud #	Diff 2101-02 Utf-Bud %	Budget 2101-12
Regionbidrag	112,2	-0,0	-0,0%	673,3
Patientavgifter	19,4	-4,4	-18,4%	142,0
Försäljning av verksamhet, varor och tjänster	714,7	12,9	1,8%	4 211,0
Övriga intäkter och bidrag inkl statsbidrag	18,7	5,6	42,7%	78,6
Verksamhetens intäkter	865,0	14,2	1,7%	5 104,9
Personalkostnader	-520,1	-3,0	0,6%	-3 052,6
Kostnader för inhyrd personal	-23,5	3,3	-12,3%	-161,1
Köp av verksamhet, material och tjänster	-60,5	8,5	-12,3%	-413,9
Läkemedel	-119,6	12,0	-9,1%	-790,6
Övriga kostnader och bidrag	-105,7	0,4	-0,4%	-636,8
Verksamhetens kostnader	-829,4	21,2	-2,5%	-5 054,9
Kapitalkostnad	-1,8	0,3	-13,6%	-12,5
Resultat	33,8	35,7		37,5

Mål: Resultat ska ej vara sämre än budget

Sammanfattande analys av utveckling