

Serviceinriktad verksamhet med hög kvalitet

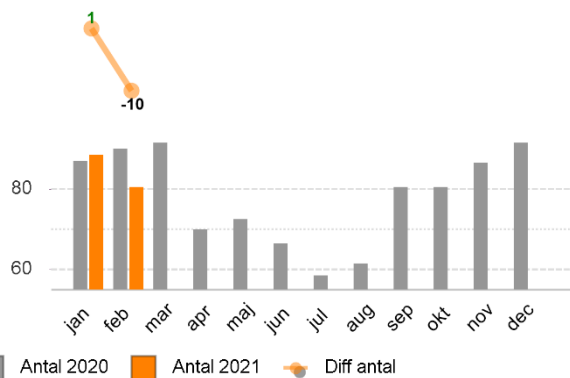
Tillgänglighet - andel väntande inom 90 dgr – antal väntande mer än 90 dagar - återbesök

| | Tillgänglighet 90 d 2102 | Sen 13 mån | Förändring 2101-2102 | Förändring 2002-2102 | Väntande > 90 d 2102 | Sen 13 mån | Förändring 2101-2102 | Förändring 2002-2102 |
|------------------|--------------------------|------------|----------------------|----------------------|----------------------|------------|----------------------|----------------------|
| Besök | 77,3% | | 1,2% | -5,0% | 351 | | -81 | 3 |
| Operation/åtgärd | 42,7% | | -3,9% | -42,8% | 1 072 | | 60 | 916 |

| | Inom måldatum 2102 | Sen 13 mån | Förändring 2101-2102 | Förändring 2002-2102 | Över måldatum 2102 | Sen 13 mån | Förändring 2101-2102 | Förändring 2002-2102 |
|----------------------|--------------------|------------|----------------------|----------------------|--------------------|------------|----------------------|----------------------|
| Genomförda återbesök | 69,8% | | 2,2% | 2,0% | 535 | | 83 | -25 |

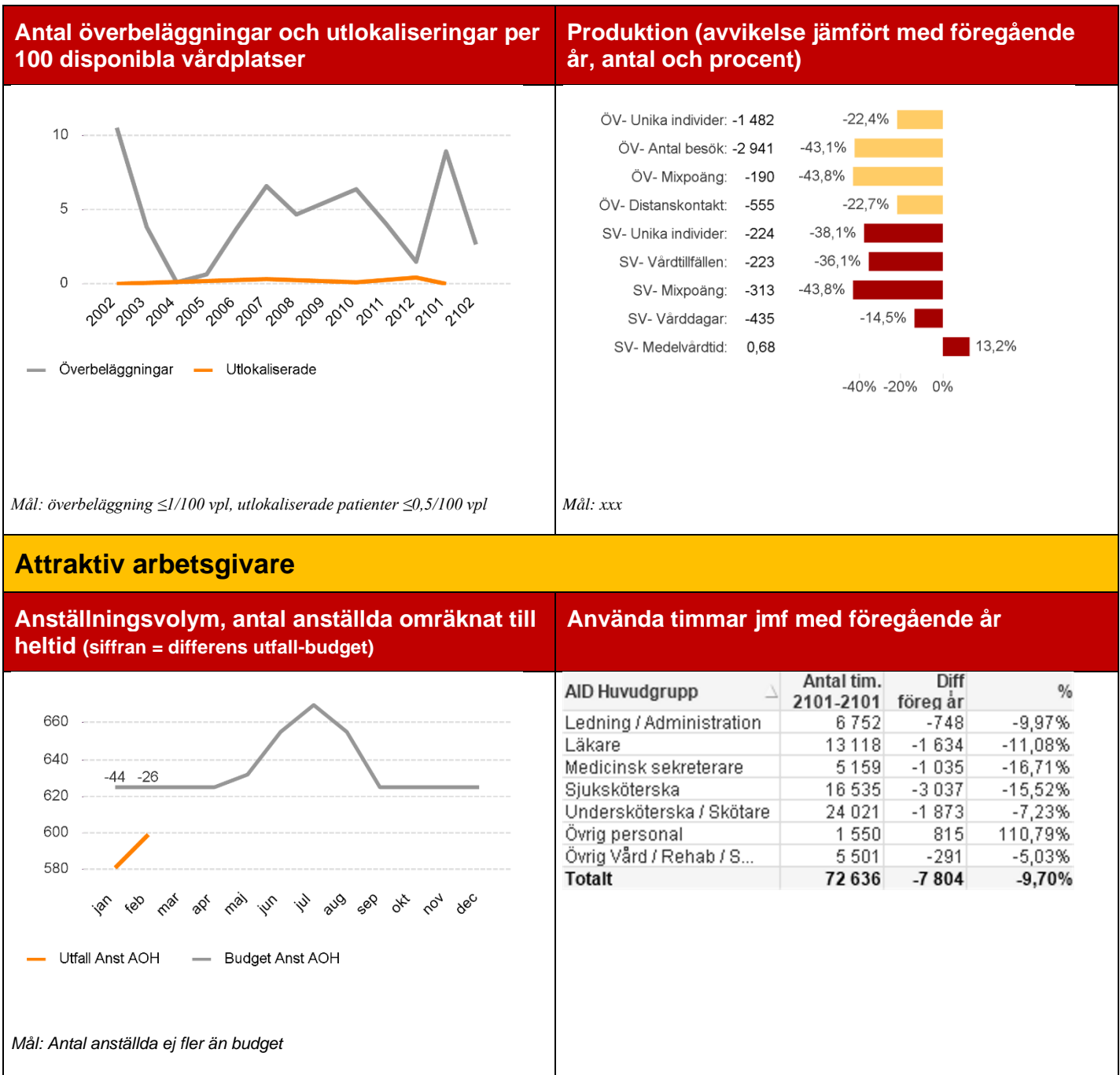
Mål: andel väntande inom 90 dagar >95 %, mål: återbesök inom måldatum >70%

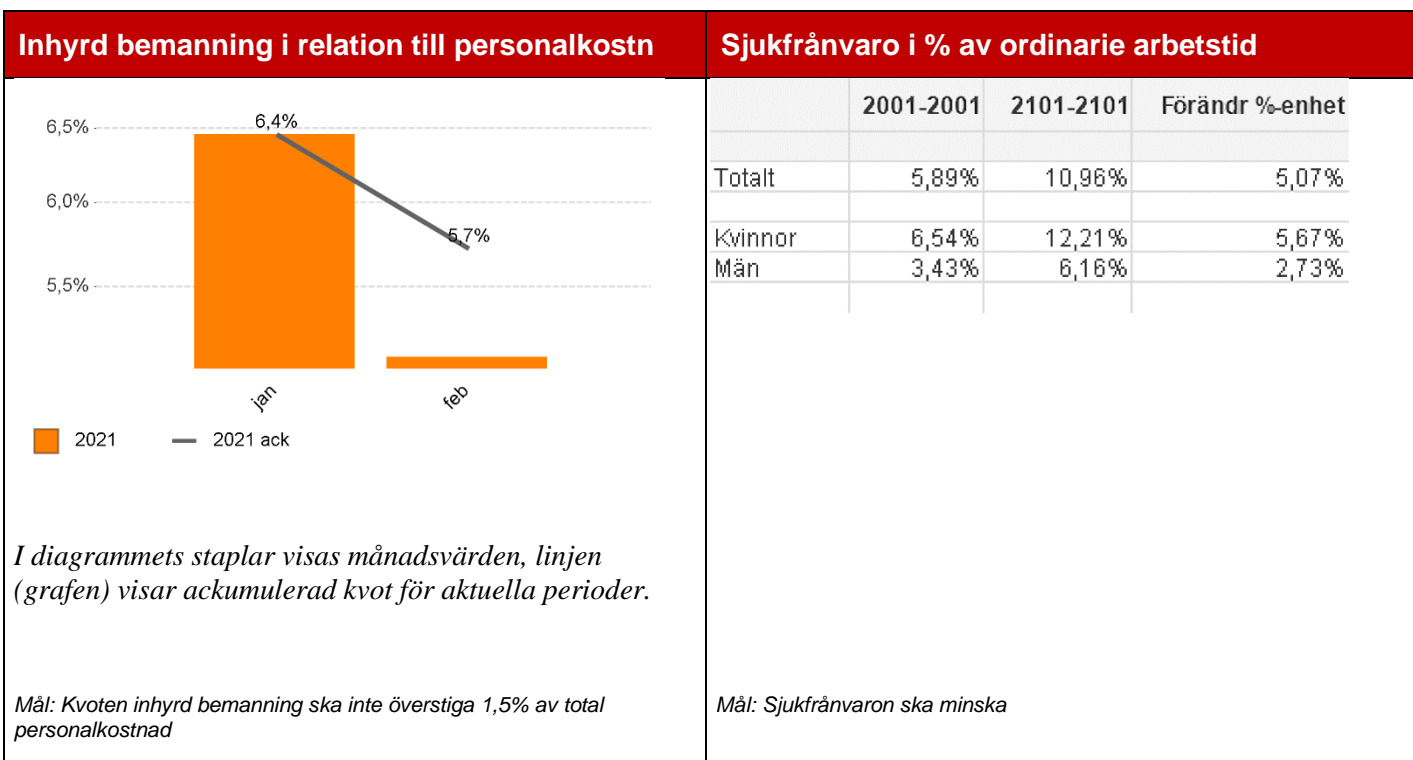
Antal disponibla vårdplatser, kl 12 må-fr



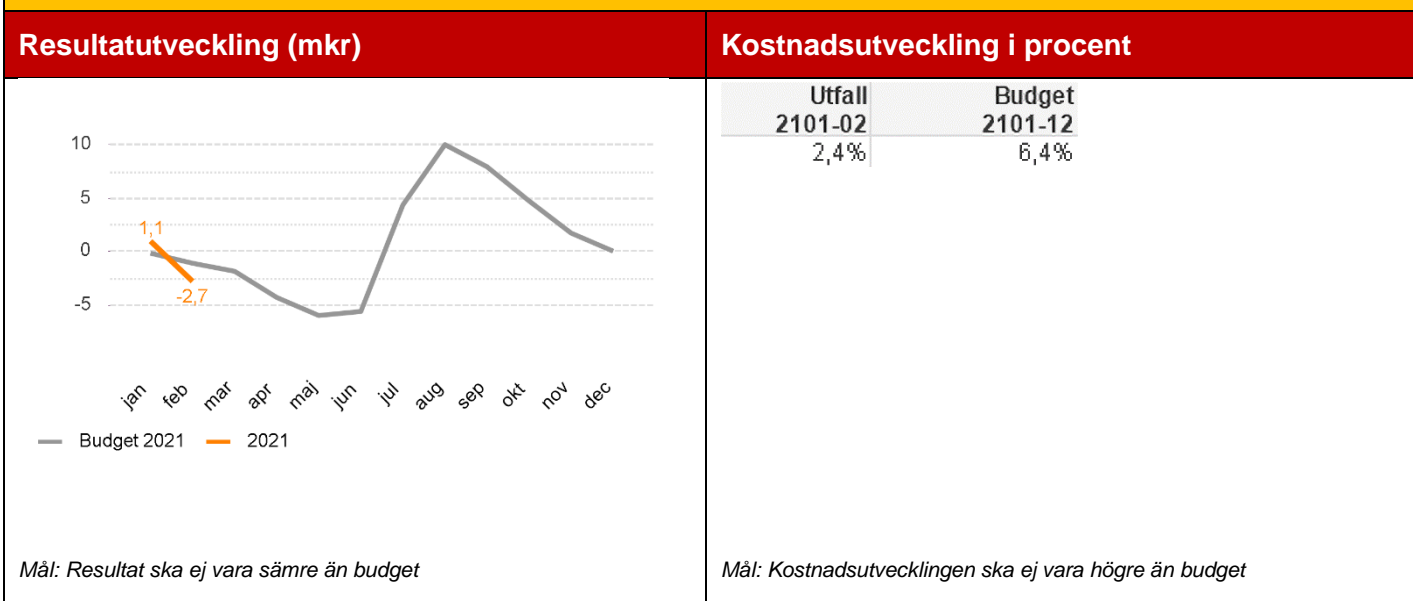
Antal om och avbokade pga covid-19, första besök

Antal om och avbokade pga covid-19, återbesök





En långsiktigt stark ekonomi



Resultatrapport (mkr) *negativa avvikelser har minustecken*

| Resultaträkning motpart 1-3 (mkr) | Utfall 2101-02 | Diff 2101-02 Utf-Bud # | Diff 2101-02 Utf-Bud % | Budget 2101-12 |
|---|-------------------|---------------------------|---------------------------|-------------------|
| Regionbidrag | 108,7 | -0,0 | -0,0% | 652,3 |
| Patientavgifter | 1,4 | -0,2 | -10,6% | 9,6 |
| Försäljning av verksamhet, varor och tjänster | 11,3 | -5,8 | -33,9% | 103,4 |
| Övriga intäkter och bidrag inkl statsbidrag | 1,3 | 0,1 | 8,1% | 7,0 |
| Verksamhetens intäkter | 122,7 | -5,9 | -4,6% | 772,3 |
| Personalkostnader | -70,5 | -0,0 | 0,1% | -415,0 |
| Kostnader för inhyrd personal | -4,0 | -3,2 | 403,9% | -4,8 |
| Köp av verksamhet, material och tjänster | -29,3 | 7,4 | -20,1% | -222,1 |
| Läkemedel | -4,6 | 0,4 | -8,5% | -29,6 |
| Övriga kostnader och bidrag | -16,6 | -0,4 | 2,5% | -96,9 |
| Verksamhetens kostnader | -125,0 | 4,1 | -3,2% | -768,4 |
| Kapitalkostnad | -0,5 | 0,1 | -20,0% | -3,9 |
| Resultat | -2,7 | -1,6 | | 0,0 |

Mål: Resultat ska ej vara sämre än budget

Sammanfattande analys av utveckling