

# *Sjukskrivning*

stark medicin med biverkningar

RÄTT

Lagom

SÄKER



2008

# Sjukskrivning

– en medveten del av behandlingen

**P**rojektet Förbättrad sjukskrivningsprocess i Skåne arbetar med en översyn av alla steg i en sjukskrivning. Hur man blir sjukskriven, vad som händer under sjukskrivningstiden och hur man åter kommer i arbete.

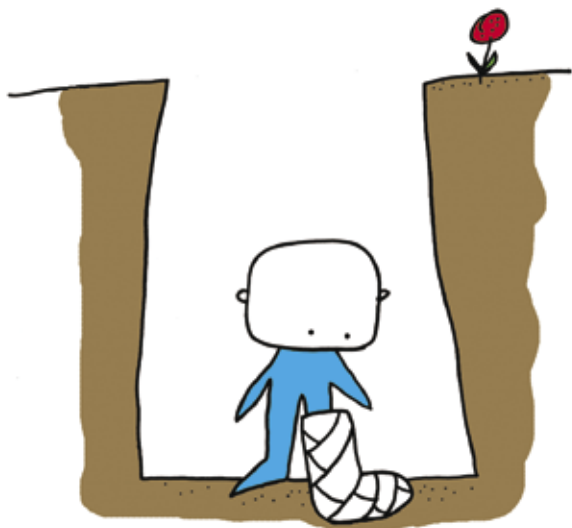
Målet är att ingen skall drabbas av en längre sjukskrivning än nödvändigt.

Erfarenheter visar att onödig sjukskrivning medför risk för medicinska, sociala och ekonomiska komplikationer för patienten.

Region Skåne satsar på att öka kunskapen om sjukskrivningar och att ge stöd åt läkaren i sjukskrivningssituationen. Det är många gånger komplicerat att bedöma sambanden mellan sjukdom och arbetsförmåga. Socialstyrelsens beslutsstöd är ett värdefullt hjälpmedel.

Tidig samverkan såväl internt inom hälso- och sjukvården som med Försäkringskassa, arbetsgivare, företagshälsovård och Arbetsförmedling är viktigt. Målet är att undvika ojämlik behandling och passiviserande väntetid. Utrednings- och behandlingsprocesser bör ske parallellt.

Arbetet med att utveckla sjukskrivningsprocessen i Skåne berör alla vårdverksamheter i Region Skåne.



[www.skane.se/sjukskrivning](http://www.skane.se/sjukskrivning)  
[www.socialstyrelsen.se/sjukskrivning](http://www.socialstyrelsen.se/sjukskrivning)

## RÄTT

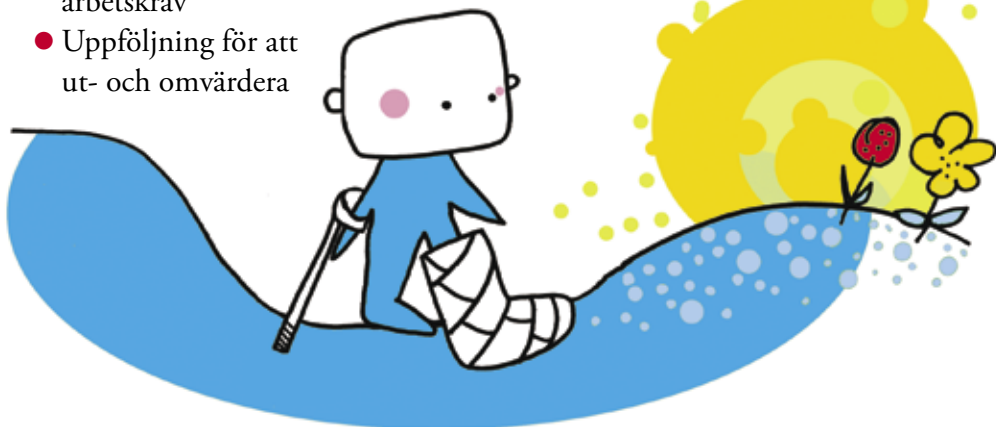
- En medveten del av behandlingen
- På rätt indikationer
- Enligt nationella/lokala riktlinjer och vårdprogram
- Bra underlag genom samverkan
- Möjlighet att få ”en andra bedömning”

## Lagom

- Längd och grad anpassad till person, funktionsstatus och arbetskrav
- Uppföljning för att ut- och omvärdera

## SÄKER

- Tidig plan för nedtrappning/återgång till arbete, plan för rehabilitering eller annan lösning
- Sjukskrivning per telefon endast i undantagsfall
- Patienten ska ha löpande kontakt med arbetsplatsen
- Viktiga faktorer att beakta: livsstil, kost och motion
- Tidig samverkan mellan vården, arbetsgivaren och Försäkringskassan
- God dokumentation är en rättssäkerhetsfråga
- Ingen onödig väntan till besök och behandling



*Så får du en bra sjukskrivning*

## Några aktiviteter 2008

- Bra sjukskrivning är en viktig del av ”God Vård” som samordnar vårdens kvalitetsarbete och ska ses som ett långsiktigt uppdrag.
- Ledorden, rätt, lagom, säker, är fortsatt stöd för utvecklingsarbetet. Målet är att alla vårdenheter i Skåne i såväl öppen som slutenvård som sjukskriver, skall ha nedskrivna interna rutiner för hur detta skall hanteras praktiskt. Som stöd för arbetet finns lokala sjukskrivningsnätverk. I nätverken finns allmänläkare, ortoped, psykiatriker och representant från Försäkringskassan i Skåne.
- Projektet erbjuder utbildning i försäkringsmedicin, stödjer forsknings- och utvecklingsprojekt samt arrangerar temakonferenser kring vanliga sjukskrivningsdiagnoser i samarbete med MORSE projektet. Se [www.morse.nu](http://www.morse.nu).
- Ett statistikverktyg har tagits fram till alla journalsystem som ett stöd för det interna arbetet.
- Rehabilitering och planering inför Vårdval Skåne kommer att bli viktiga frågor under året.
- Resultaten av aktiviteterna kommer att följas upp kontinuerligt. En ny handlingsplan för 2009 presenteras i slutet av 2008.
- Mer information om innehåll, deltagande med mera får du i takt med att aktiviteterna kommer igång på [www.skane.se/sjukskrivning](http://www.skane.se/sjukskrivning).

## Har du frågor – eller vill du ha mer information är du välkommen att kontakta:

**Ulf Hallgärde**, projektledare  
tel 044-309 35 44, e-post [ulf.hallgarde@skane.se](mailto:ulf.hallgarde@skane.se)

**Kristina Haara**, samordnare för sjukskrivningsnätverket  
tel 044-309 33 85, e-post [kristina.haara@skane.se](mailto:kristina.haara@skane.se)

**Anja Nyberg**, projektsamordnare  
tel 044-309 37 03, e-post [anja.nyberg@skane.se](mailto:anja.nyberg@skane.se)

