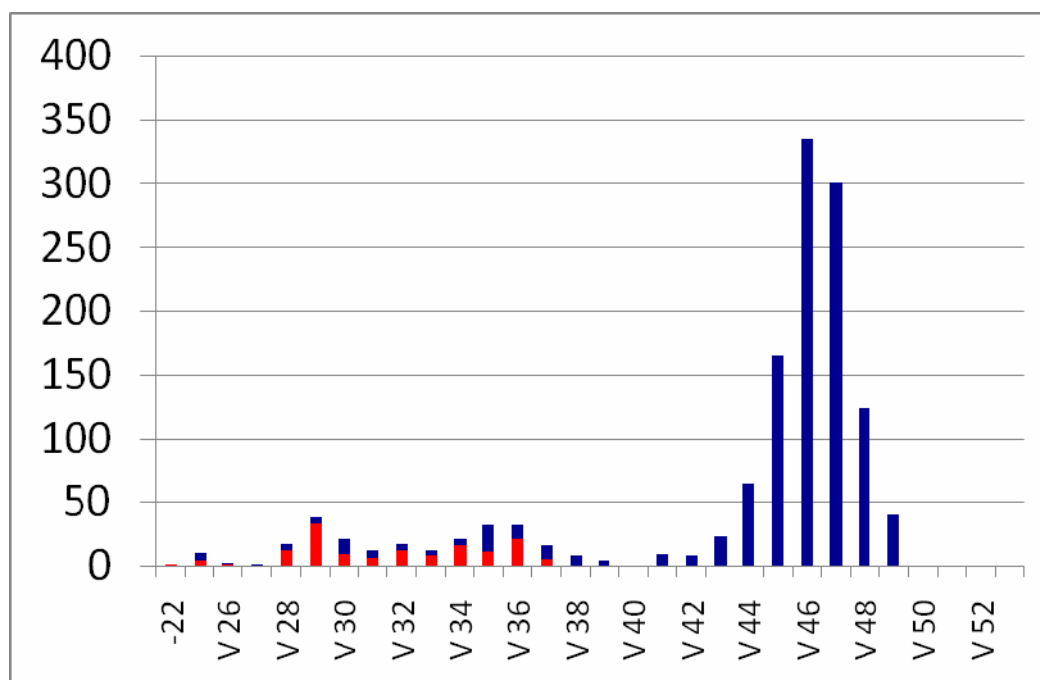


# Den nya influensan

## Bulletin 13 från Smittskydd Skåne

2009-12-08

### Första pandemivågen planar ut – Fortsätt vaccinera!



Diagrammet visar laboratorieverifierade diagnoser i Skåne av den nya influensan. Röda staplar är utlandssmittade personer under sommaren, blå uppger Sverige som smittland. Mitt i vecka 44 tog influensaspridningen i Skåne fart för att kulminera under v 46-47. Förloppet av pandemins första våg blev både kortare och beskedligare än befarat. Hur många skåningar som insjuknat i influensa är osäkert, men kan uppskattas till 60 000 – 110 000. Erfarenheter från tidigare pandemier talar för att när första vågen varit måttlig blir den andra värre. Det finns därför all anledning att fullfölja vaccinationskampanjen denna vecka med gruppen 65 -74 år och vecka 51 med åldersgruppen 75 år och äldre. Uppgifter från en del BVC om att intresset för vaccination av de yngsta barnen 6 – 36 månader avtagit i takt med att influensafallen blivit färre är oroande. Det skydd som vaccinationen ger är värdefullt inför en andra våg.

### Vaccinationsschema:

#### 2009

Vecka 50 åldersgruppen 60 – 74 år

Vecka 51 åldersgruppen 75 +

#### 2010

Vecka 2 BVC-barn & riskpatienter dos II

Vecka 3 Skolelever 6 – 12 år dos II

## **Dos II för barn upp till 13 år**

Efter jul- och nyårshelgerna förväntas vaccintillgången vara i balans så att preliminär plan för vaccinering med dos II till de grupper som rekommenderas revaccination kan fullföljas. De BVC som önskar hjälp med personliga kallelser bör meddela detta till vaccinationskansliet [vaccinationskansli@skane.se](mailto:vaccinationskansli@skane.se)

På hemsidan [www.skane.se/influensa](http://www.skane.se/influensa) under länken Vaccination finns förslag till medgivandeblankett för revaccination av skolelever 6-13 år. Även om vårdnadshavaren redan tidigare lämnat medgivande för en andra dos bör ny blankett begäras in för uppgift om eventuellt ändrad inställning eller uttalad biverkning efter dos I.

## **Dos II för riskpatienter med nedsatt immunförsvar**

Definitionen av vilka riskpatienter som bör erbjudas en andra vaccindos är inte välavgränsad. Särskild vikt bör läggas vid immunosupprimerande behandling t. ex. prednisolon > 10mg/dag och cytostatika. Kronisk njur- eller leversjukdom eller behandling med TNF-alfahämmare utgör indikation för att rekommendera revaccination.

## **För mer information**

Se [www.skane.se/influensa](http://www.skane.se/influensa), gemensam webb för vårdpersonal i Skåne om den nya influensan och vaccinationsgenomförandet. Sidan uppdateras dagligen med senaste information, riktlinjer och informationsmaterial.

HB Hansson  
Smittskyddsläkare