

## Symposium,

Sv Läkarsällskapets Riksstämma 2003

To kl 8.30-10.00

Sal K1

# Yrsel och Fall hos äldre

**Måns Magnusson, Lund**

**ÖNH**

**Mikael Karlsson, Sjöbo**

**Allm Medicin**

**Rolf Moe-Nilssen,**

**Fysioterapi**

**Bergen**

**Geropsyk**

**Ulla Passant, Lund**

**Patologi**

**Elisabet Englund, Lund**

**Geriatrik**

**Yngve Gustafson, Umeå**

M Magnusson Lund rix -03

## Yrsel hos Äldre – är vanligt

- Sverige: 25-40% av befolkningen >65 (SPRI)
- USA: 24% senaste månaden  
(Connecticut, n=1087, Tinnetti et al, 2000)
- USA: 61% Hos stadsbefolkning (Kansas City, 'Senior citizens with urban life style', Oghalai et al, n=100 2000)

Fler blir äldre:

2003: 17% är 65+

2030: 23% att vara 65+

M Magnusson Lund rix -03

# Yrsel hos Äldre är dyrt !!

- Fall frakturer och skador
- Inaktivitet - ökad sjuklighet
- Beroende - stöd från äldrevården
- Minskad förmåga till eget boende – behov av omhändertagande

Fler blir äldre:           -1999 **410** Million people >65y  
                                  -2030 **960** Million people >65y

M Magnusson Lund rix -03

# Yrsel hos Äldre – ett syndrom?

- Yrsel hos äldre är ofta multifaktoriellt
- I högre ålder samlar vi på oss allt fler sjukdomstillstånd som indirekt kan bidra till en en störd orientering och därmed yrsel
- Yrsel - 'Ett geriatriskt syndrome' (Hindfeldt-91, Tinetti et al 2000)

M Magnusson Lund rix -03

# Upplägg:

- Definition av problemet, den gamle med yrsel Måns Magnusson
- Hur allmänläkaren möter patienten Mikael Karlsson
- Det åldrande balanssystemet, Måns Magnusson
- Gångrubbingar och fall hos äldre Rolf Moe-Nilssen
- Demens, blodtryck och cirkulation UllaPassent/  
Elisabet Englund
- Polyfarmaci och yrsel Yngve Gustafson
- **Panel Sammanfattning. Take Home Messages**

M Magnusson Lund rix -03

## Vestibulär funktion och varför blir man yr när man blir äldre???

Måns Magnusson  
ÖNH -Lund

M Magnusson Lund rix -03

# Yrsel är...

- En förnimmelse.. en kognitiv upplevelse
- ..av att information av orientering inte stämmer
- om yrseln är organisk, är den vanligen förknippat med balansstörning

M Magnusson Lund rix -03

## När upplever vi yrsel?

yrsel orsakas av

'Sensoriskt fel' - när de olika sinnesorganens rapporter om kroppens rörelser inte stämmer överens

När CNS tolkar inkommande information felaktigt

Funktionellt

Psykogent

Vestibulär sjd: 55%

varav öra 44%, CNS 11%

Psykogent 16%

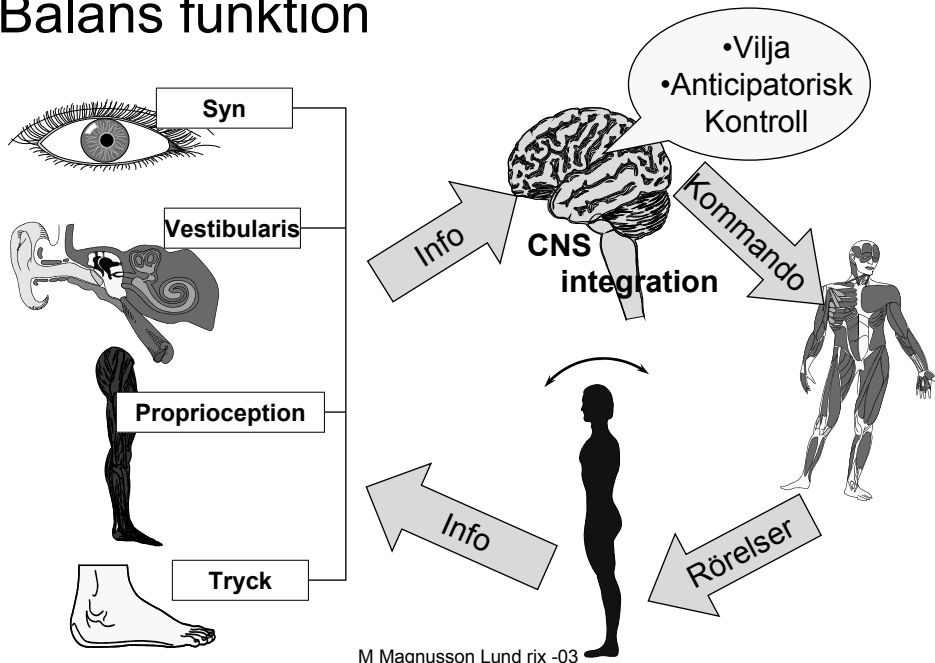
Neurol sjd 5-10%,

Intrakraniell tumor < 1%

M Magnusson Lund rix -03

Kroenke K, Hoffman RM, EinstadterD South Med J 2000

# Balans funktion



Men.....

yrsel är inte bara ett symptom..

**yrsel är ett handikapp!!!!**

# Sjukdomar hos äldre:

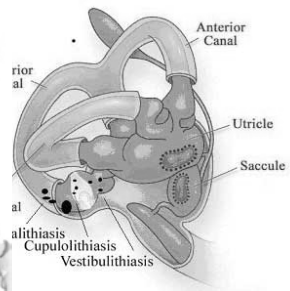
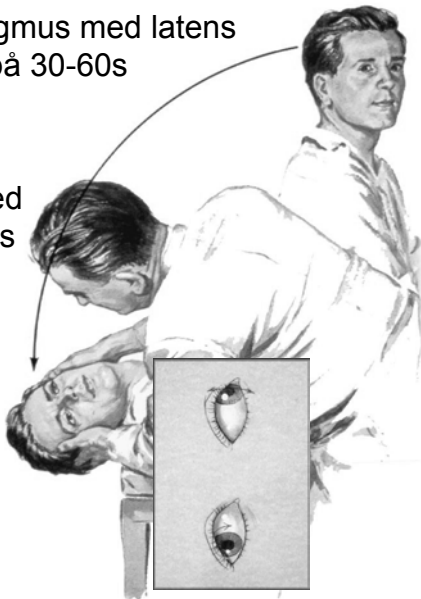
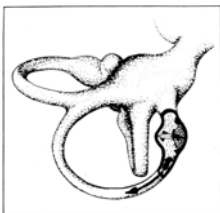
- Multi deficit – Yrsel som syndrom hos äldre
- BPPV – godartad lägesyrsel
- Vestibular dysfunktion
  - Vaskulär yrsel
  - Neurodegenerativa sjukdomar
  - Ängest/depressions tillstånd

M Magnusson Lund rix -03

## BPPV - posterior båggång

- Yrsel/nystagmus med latens
- Klingar av på 30-60s
- Uttröttbar

- Diagnos med Dix Hallpike's test



# Godartad lägesyrsel

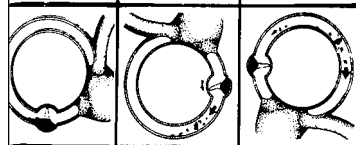
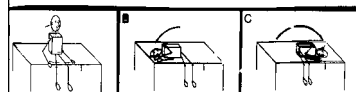
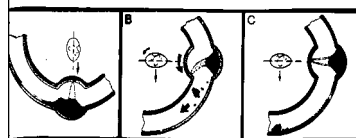
- Är den vanligaste åkomman med rotatorisk yrsel
- 160 000/år I USA,
- Har hög recidivfrekvens
- **9% av 'senior citizens' (2001).**

(review: Magnusson Karlberg, Curr Op Neurol 2002)  
M Magnusson Lund rix -03

# Behandling av BPPV

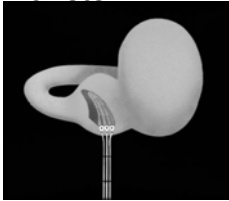
- Med **manöverbehandling** eller **habitueringsprogram** botar vi de flesta (>92%) på 1-2 besök.

- **[Akut: Epley/Semont – Sova sittande 1-2 nätter – habitueringsprogram – 14d telefon ktr.]**

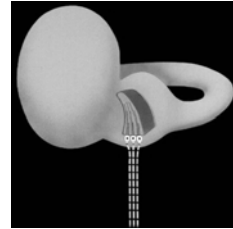
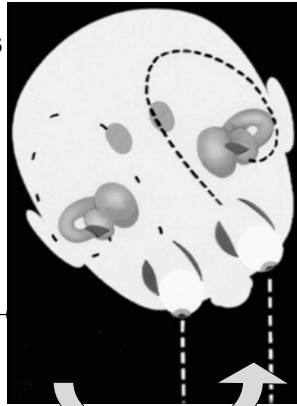


# Vestibulär funktions nedsättning

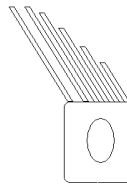
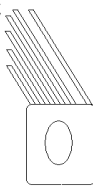
Huvud-vridning vänster



Hö latSCC



Vä latSCC



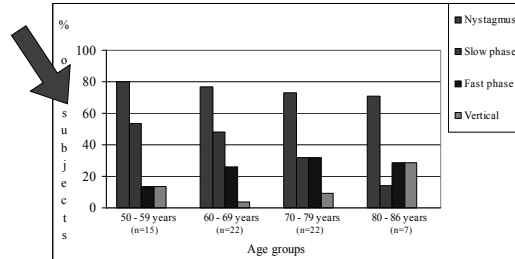
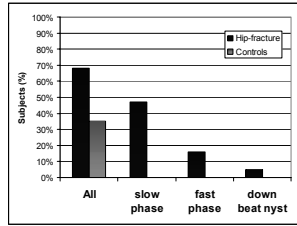
VOR  
ögonvridning  
höger

0 → M Magnusson Lund rix -03 ← +++++

The cartoon depicts a ship's deck with several crew members. One man, Omar, is speaking to another. The text below the cartoon reads: "I've got it, too, Omar ... a strange feeling like we've just been going in circles."

At the bottom of the diagram, the text reads: "M Magnusson Lund rix -03" followed by a horizontal axis with "+++++" on the left and "0" on the right, with "VOR" centered below the axis.

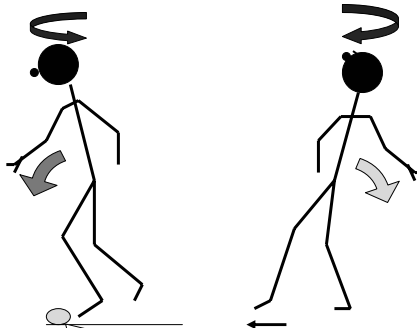
- 1/3 av friska pensionärer har asymmetri (35%)
- 2/3 av annars friska pat, efter höftfraktur (68%)



- Nästan 3/4 av patienter med handledsfraktur har vestibulär asymmetri.

M Magnusson Lund rix -03

## Fallriktning och fraktursida?



2. Man snubblar. De asymmetriska vestibulära reflexerna leder till att man inte återfår balansen och faller

1 fall pga asymm vestibulär funktion???

3. Omständigheter kan leda till fall i alla riktningar

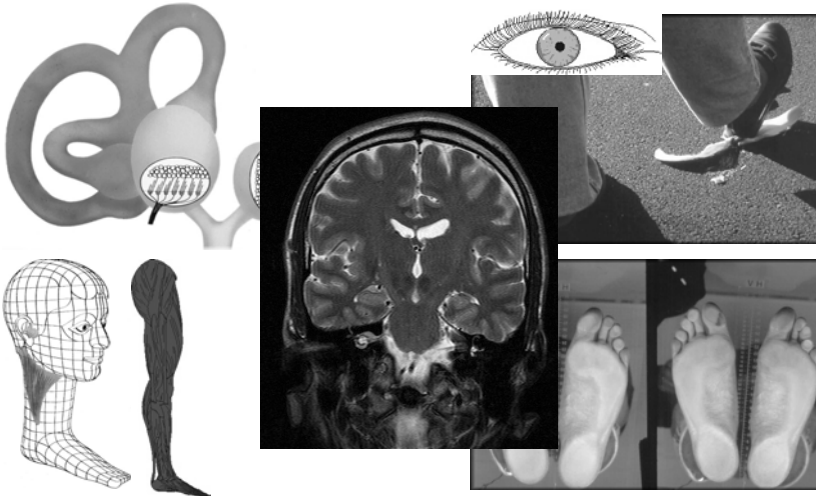


.... Men skyddsreflexerna medför hurman slår i marken

4. Bristande kompensation i hög ålder??

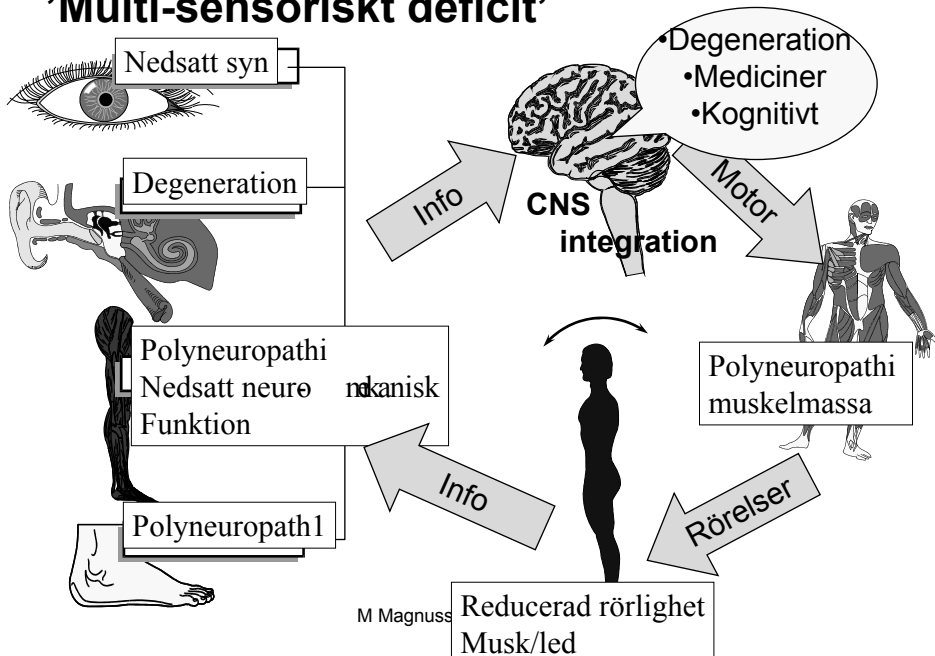
Lund rix -03

# Multi-sensoriskt deficit – ett geriatriskt syndrom

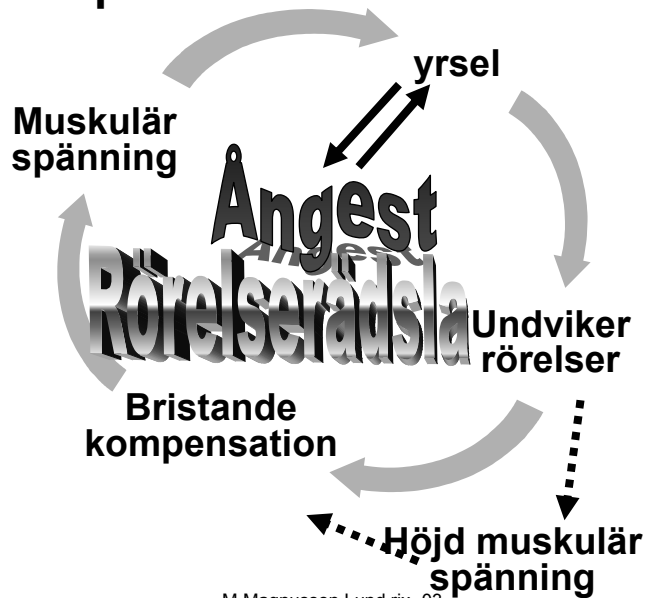


M Magnusson Lund rix -03

## 'Multi-sensoriskt deficit'



# Ångest/depression och balans



## Use it or lose it!

SFN 2003 - Day 3 - Tuesday 11 November 2003

**Report:**

**Exercise beats depression in the elderly**

**Investigator: Paul Adlard**

11 November 2003

by Laura Spinney

**Exercise protects against depression, and the mechanism could involve a protein that stimulates nerves to grow, say neuroscientists. This benefit of physical effort could be particularly significant for the elderly, they suggest.**



# Åtgärder

- **Definiera funktion och svikt**
  - Syn
  - Inneröra —Glöm inte Dix Hallpike's test
  - Proprioception
  - Cirkulation
  - Muskelmassa
  - Psyke
- **Informera**
- **Optimera**
- **Aktivera**