

Nytt om nutrition

Lovisa Telborn
Leg dietist
Barnhjärtcentrum i Lund

Nationellt vårdprogram

- Gemensamma riktlinjer för omvårdnadsarbete inom nutrition och hjärttransplantation
- Ett första uppstartande möte

Nutritionarbete

- Teamarbete, individuella och standardvårdplaner, PM, kunskap och erfarenhet
- Miljö och rutiner på avd
- SoS, samma omhändertagande, kunskapsförmedling, minskade nutritionsbesvär
- Att det ska rinna ut i sanden, implementering

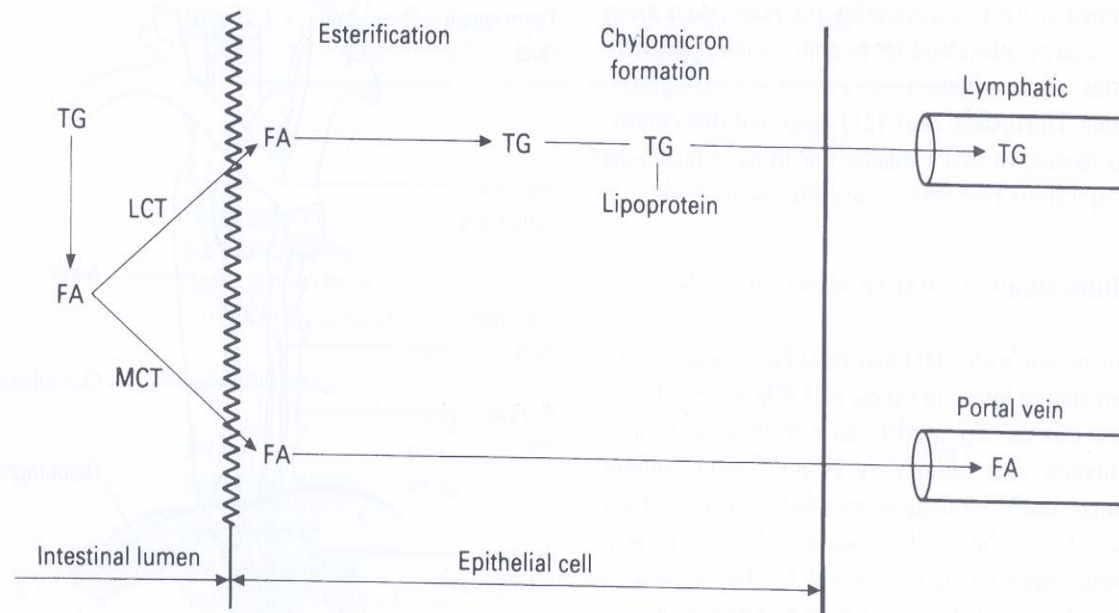
Nationellt vårdprogram

- Baserat på pats funktion framför diagnos
- Skapa lika PM
- Införande av den andres styrkor i verksamhet
- Skapa gemensam ram för nationellt vårdprogram

Nutrition efter TCPC-operation

- Riktlinje sedan mars 2009
- Syfte att
 - Förebygga chylosläckage
 - Minska dräntid
 - Minska vårdtid

Absorption av MCT och LCT



FA = Fatty acid
TG = Triglyceride

Nutritionriktlinjer vid TCPC

- Fettreducerad kost från dag 0
- Vätskebehov ordination 80%
- Barn > 1 år
 - Nutrini peptisorb
 - Fettreducerad kost
 - Barnkost 5 MJ-1200 kcal 30 g/45 g fett

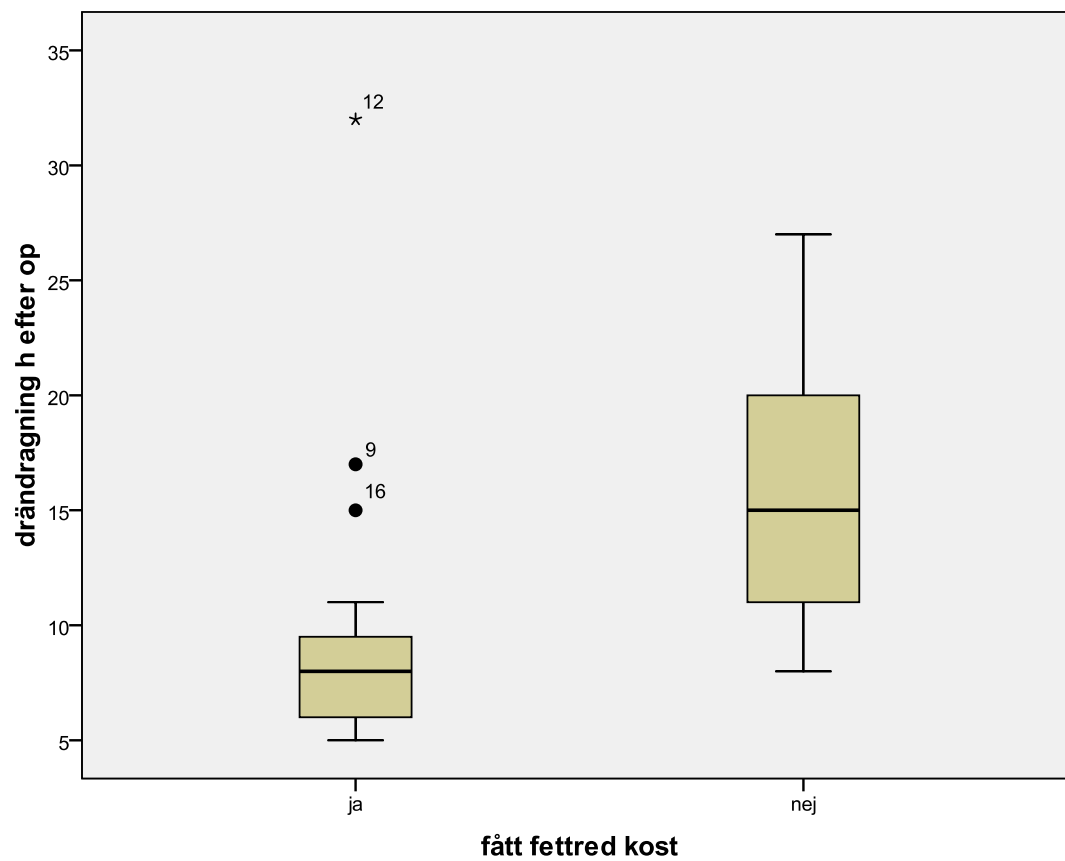
Fettreducerad kost

- Fettreducerad kost från köket
- Magra livsmedel till frukost och mellanmål
- Fettfri välling
- Nutrini Peptisorb
- Lättprodukter berikade med Liquigen/Energipulver
- En vecka efter drändragning + en vecka upptrappning

Förekomst av chylos

- Icke fettreducerad kost: 6 pat (30%)
- Fettreducerad kost: 0 pat

Antal dagar med drän



Vårdtid

