

Handledning kopiera/flytta ritobjekt i HyperDoc

1	FLYTТА RITOBJEKT/MARKERINGAR TILL NY VERSION AV RITNING	2
2	KOPIERA/FLYTТА RITOBJEKT MELLAN "SÖKFÄLT" OCH "DOKUMENTMARKERING"	5
3	KOPIERA RITOBJEKT FILL FIL	6

Version 1.0

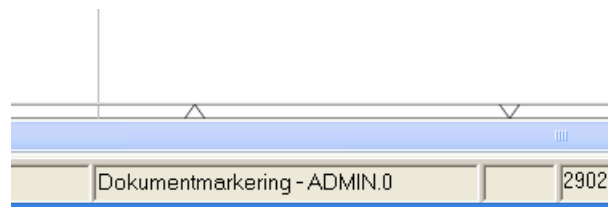
2008-07-01

Instruktioner för hantering av ritobjekt i Hyperdoc

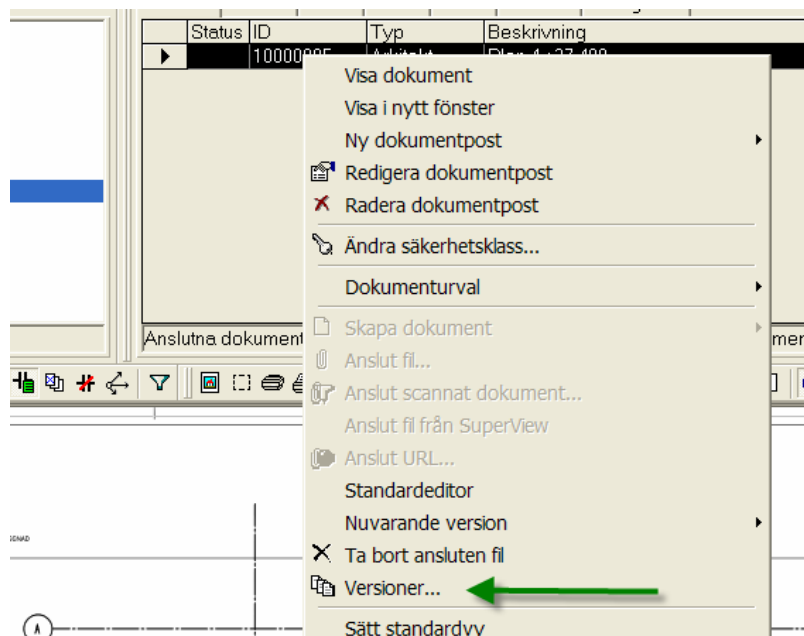
1 Flytta ritobjekt/markeringar till ny version av ritning

(Gäller bara de som arbetar med Dokumentmarkering, de som arbetar med Sökfält berörs ej)

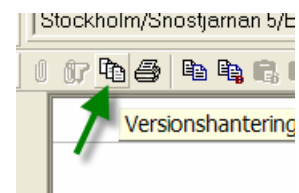
Används när ansvarig för arkivet har uppdaterat med ny version av ritningen och man vill "flytta" över sina befintliga ritobjekt till den senast gällande ritningen. Kontrollera att det står Dokumentmarkering – xxx i nederkant på skärmen....xxx är samma som ditt inlogg.



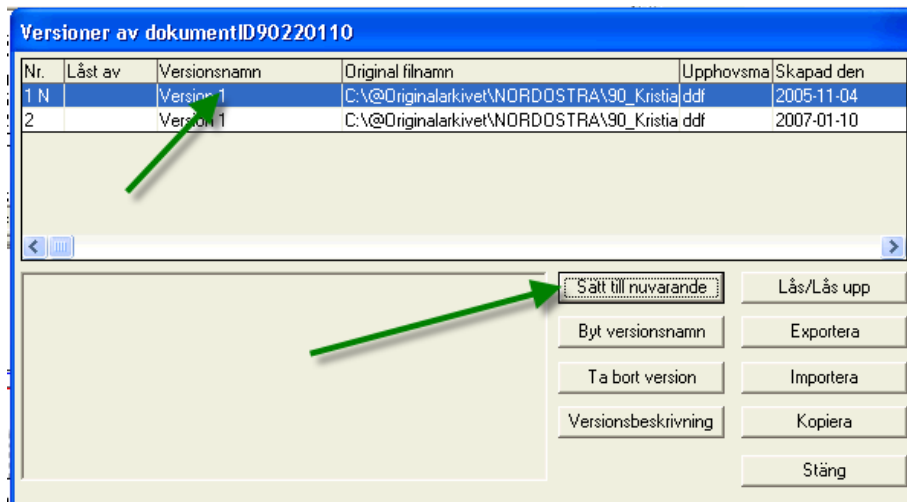
Börja med att öppna dialogrutan för att byta versioner genom att placera markören på önskad dokumentpost och klicka höger musknapp.



Man kan också välja att klicka på knappen för versionshantering om den finns med i de aktiva verktygsfälten.

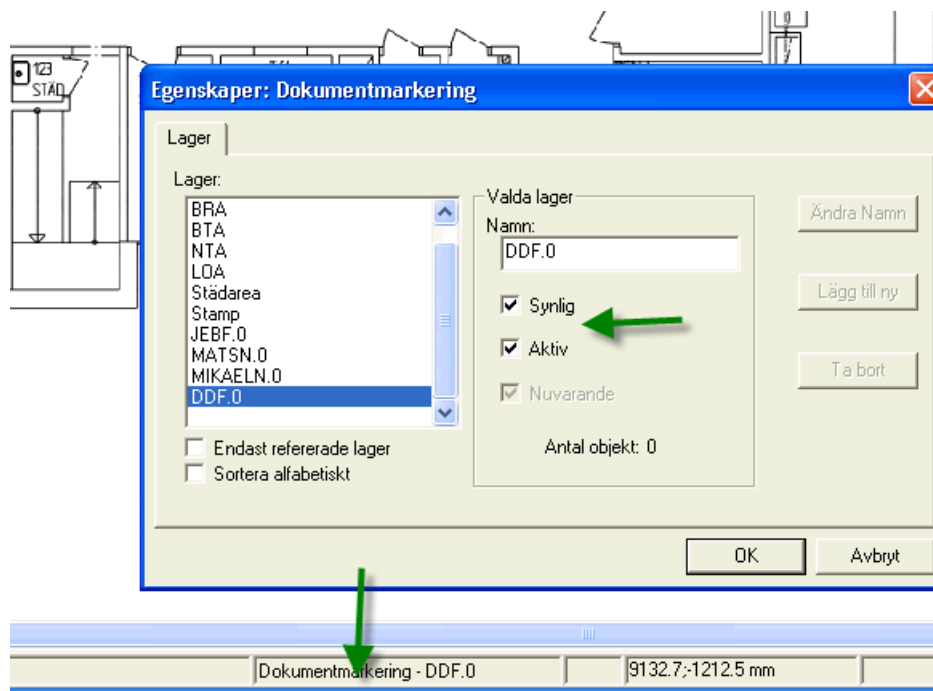


....så visas följande dialog...



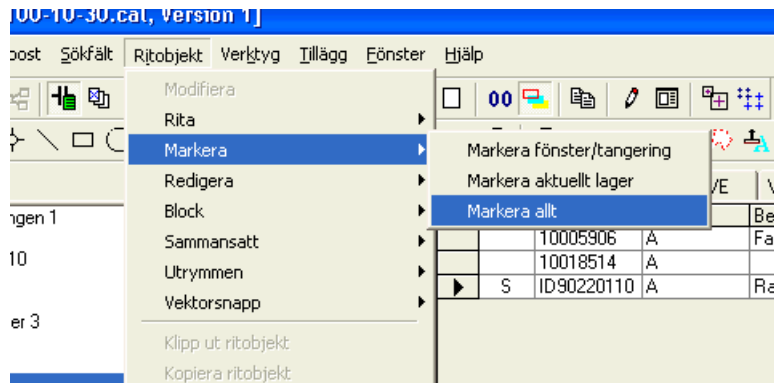
Välj föregående version genom att markera den och klicka sedan på **Sätt till nuvarande** så kommer denna ritningen att visas när man klickat på **Stäng**.

Nu kan man se sina ritobjekt på ritningen, innan man väljer att kopiera ska man kontrollera att alla sina lager är tända. Dubbelklicka på fältet där det står **Dokumentmarkering – lagernamn** så visas dialogrutan för lagerhantering.



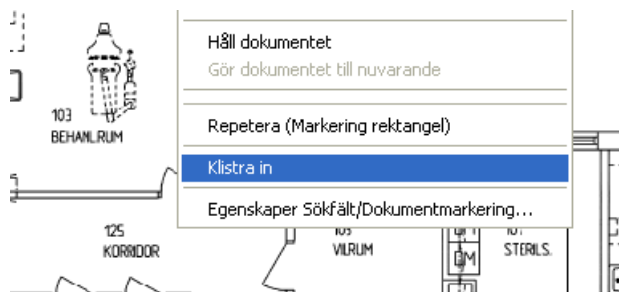
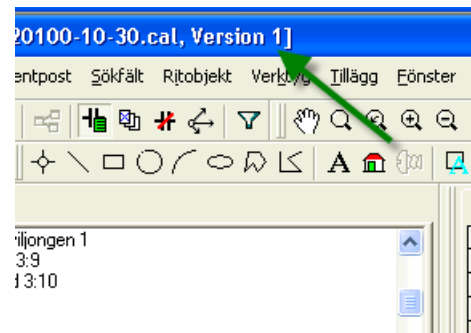
Kontrollera att alla dina lager tända och aktiva, om inte ska du klicka i båda dessa rutor på dina lager innan du kopierar ritobjekt. Klicka sedan **OK** för att stänga dialogrutan.

Öppna sedan menyn **Ritobjekt** och välj **Markera – Markera allt** så kommer alla ritobjekt i dina lager att markeras. Klicka sedan på höger musknapp och välj **Kopiera**.

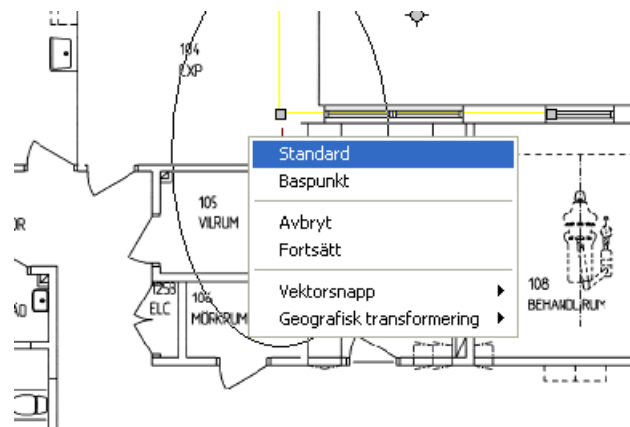


Nu ska du byta tillbaka till den senaste versionen (se instruktion i början av dokumentet), skillnaden är nu att du väljer den senast inlagda versionen.

När du bytt tillbaka till senaste version (kontrollera version längst upp på skärmen) placera markören i ritningen och klicka på höger musknapp, välj sedan **Klistra in**.



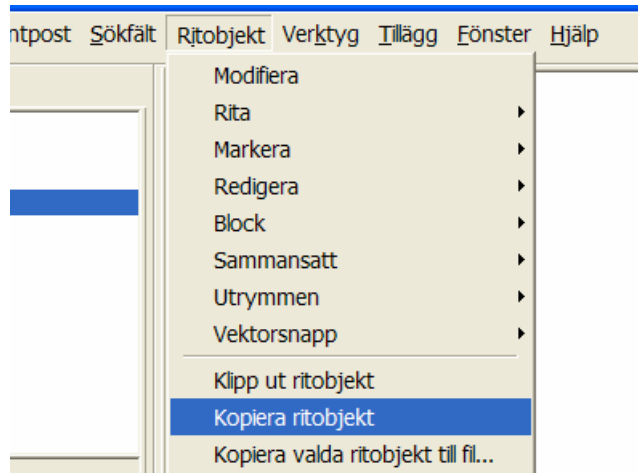
För att ritobjekten ska hamna på samma plats som tidigare klickar du på höger musknapp och väljer alternativet **Standard**.



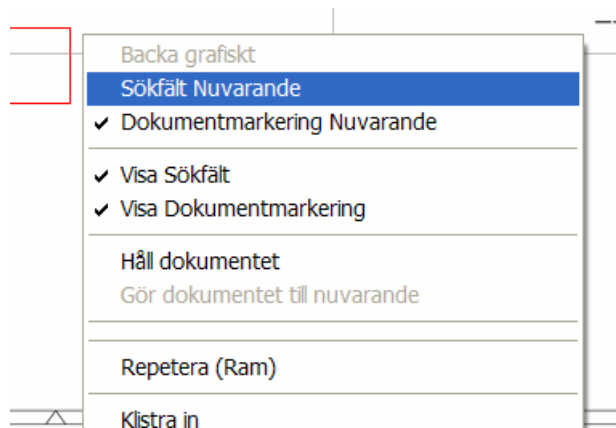
Nu är flytten av ritobjekt klar !

2 Kopiera/flytta ritobjekt mellan ”Sökfält” och ”Dokumentmarkering”

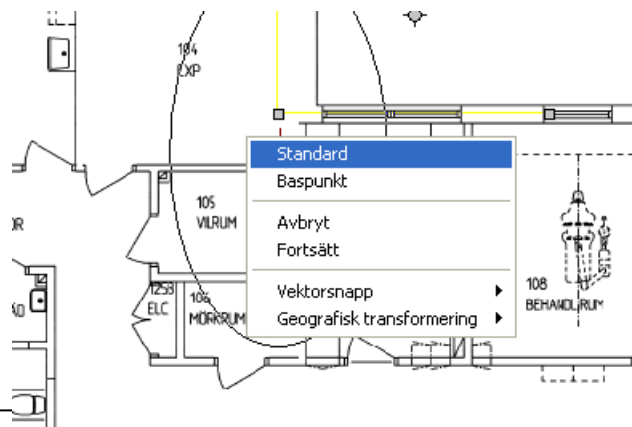
Vill man flytta ritobjekt från **Sökfält** till **Dokumentmarkering** eller tvärtom markerar man det eller de önskade ritobjekten. Är det flera ritobjekt håller man ner **Ctrl**-knappen samtidigt som man klickar på dom önskade ritobjekten. Därefter klickar man höger musknapp och väljer **Kopiera** alternativt gå in på menyn **Verktyg** och välj **Kopiera ritobjekt**.



Därefter avmarkerar man ritobjekten (klicka någonstans i ritningen med musen, ej i något ritobjekt) och klickar höger musknapp igen, välj nu att byta till sökfält genom att markera valet **Sökfält nuvarande**. Kontrollera att valet **Visa sökfält** är aktiverat.....

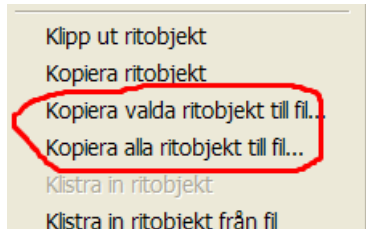


För att klistra in ritobjekten klickar man höger musknapp och väljer **Klistra in** alternativt gå in på menyn **Verktyg** och välj **Klistra in ritobjekt**. För att ritobjekten ska hamna på samma plats som tidigare klickar man på höger musknapp och väljer alternativet **Standard**.

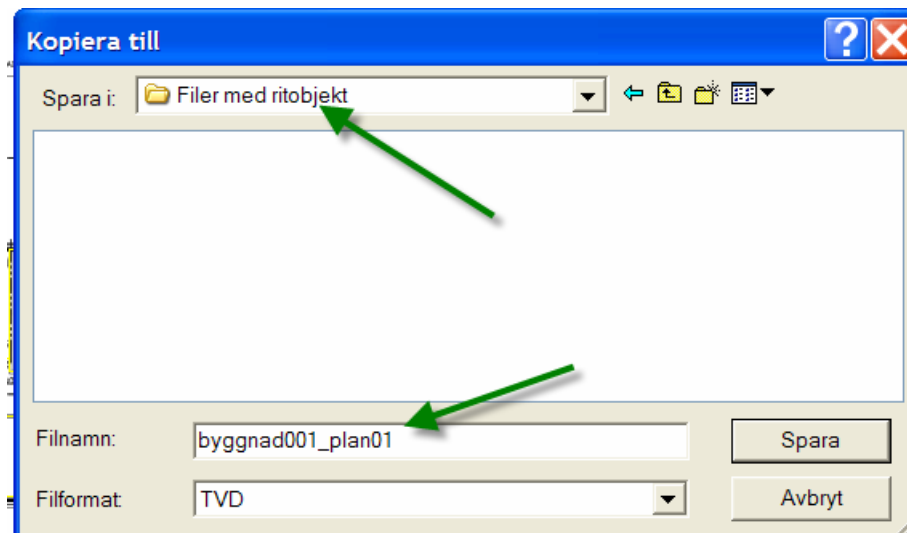


3 Kopiera ritobjekt till fil

Det är också möjligt att spara alla eller valda ritobjekt till en fil. Gör som i instruktionen i föregående stycke för att markera önskade ritobjekt, klicka sedan höger musknapp och välj **Kopiera alla ritobjekt till fil** eller **Kopiera valda ritobjekt till fil**. Man kan också gå in på menyn **Verktyg** och välja samma kommandon om dom inte finns när du klickar höger musknapp.



Då visas en dialog där du ska spara ner filen i någon mapp. Ett tips kan vara att ha en viss mapp där man sparar filerna (se bild) och komihåg att döpa filerna så att man duu kan se vad dom innehåller.



Denna fil kan man sedan klistra in på valfri ritning i arkivet, använd kommandot **Klistra in ritobjekt från fil** under menyn **Verktyg**.

