

Ökat barnafödande och inflyttning till Skåne

– befolkningsstatistik kvartal I-III 2009

(Baserad på Statistiska centralbyråns kvartalsstatistik publicerad den 11 november 2009)

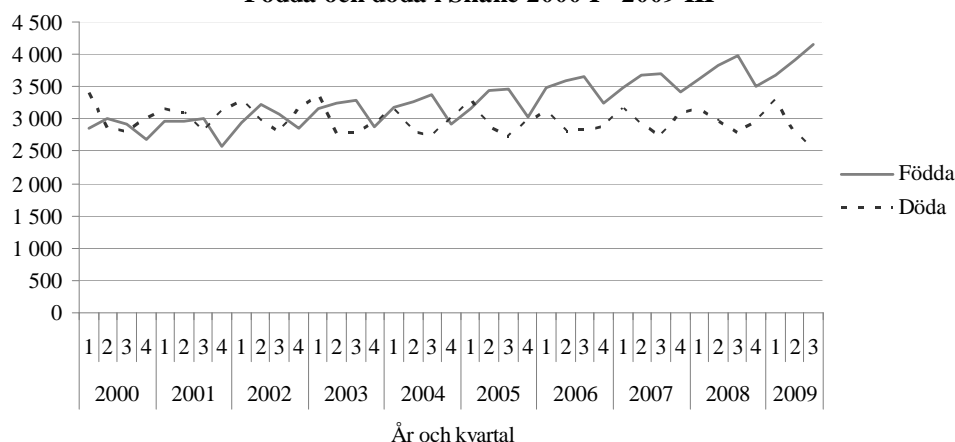
Vid utgången av tredje kvartalet var Skånes folkmängd närmare 1 228 000 personer, vilket är en ökning med drygt 13 000 personer sedan årsskiftet 2008/2009. Befolkningsökningen är i nivå med de senaste fyra åren, men kraftig utifrån ett historiskt perspektiv.

Stockholms län ökade mest med nästan 30 000 personer eller 1,5 procent. Uppsala län hade en något högre befolkningsökning i förhållande till sin befolkning än Skåne. Skåne ökade med 1,1 procent.

Antalet födda fortsätter att öka

Det brukar födas många barn under det tredje kvartalet i Skåne och under 2000-talet har barnafödandet ökat. Under de tre första kvartalen 2009 föddes det 11 794 barn vilket är 340 barn fler än motsvarande period 2008. Även antalet avlidna är något högre än fjolåret, de tre första kvartalen 2009 avled 8 616 personer vilket är 324 fler än motsvarande period 2008.

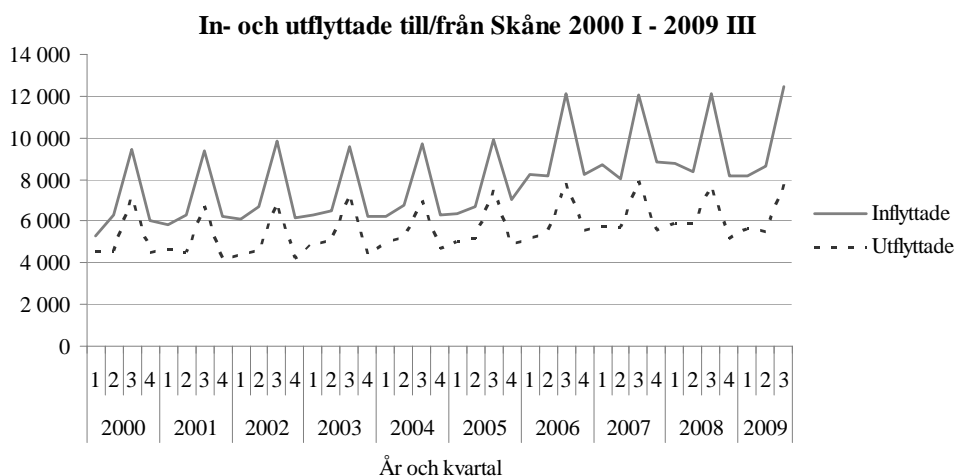
Födda och döda i Skåne 2000 I - 2009 III



Källa: SCB

Stor inflyttning till Skåne

Nivån på in- och utflyttningen till och från Skåne varierar över året och nivåerna brukar vara särskilt höga under det tredje kvartalet. En av orsakerna till detta är skolornas läsårsstart på hösten. Under de tre första kvartalen 2009 flyttade 29 355 personer till Skåne och 19 186 personer flyttade från Skåne. Inflyttningen är i nivå med de senaste fyra åren. Utflyttningen från Skåne ökade stegvis de senaste åren fram till i fjol, men antalet var ett femtiotal personer färre under de tre första kvartalen 2009 i jämförelse med motsvarande period 2008.



Källa: SCB

Kommunernas befolkningsförändringar

I många kommuner varierar befolkningsutvecklingen under året. Till exempel finns det kommuner som har en hög nivå av ungdomsutflyttning när skolorna startar på hösten och motsvarande kommuner med inflyttning på höstkanten med högre nivåer av utflyttning på under första halvåret. Ett stort antal födda, döda, in- och utflyttade resulterar i en förhållandevis liten förändring i folkmängden.

De flesta kommunerna i Skåne ökade sin befolkning under de tre första kvartalen 2009. Den största ökningen var i kommunerna Malmö, Lund och Helsingborg. Procentuellt ökade folkmängden mest i kommunerna Lomma och Malmö.

Befolkningsutvecklingen var svagare i Östra Göinge, Simrishamn, Hörby och Osby under de tre första kvartalen 2009.