

Avdelningen för samhällsanalys
Christina Ripa
Analytiker/utredare
044-309 32 73
christina.ripa@skane.se

Datum 2009-02-18

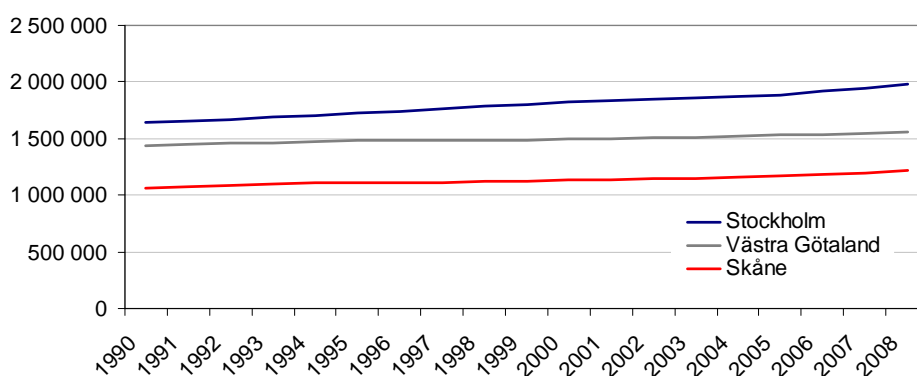
1 (4)

Befolkningsutvecklingen i Skåne år 2008

Vid årsskiftet 2008/2009 var Skånes folkmängd nästan 1 215 000 personer, vilket är en ökning med 15 000 personer sedan årsskiftet 2007/2008. Befolkningsökningen är i nivå med de senaste tre åren, men kraftig utifrån ett historiskt perspektiv.

Det var Stockholms län som ökade mest, med drygt 31 700 personer eller 1,6 procent. Skånes befolkningsökning motsvarar 1,3 procent.

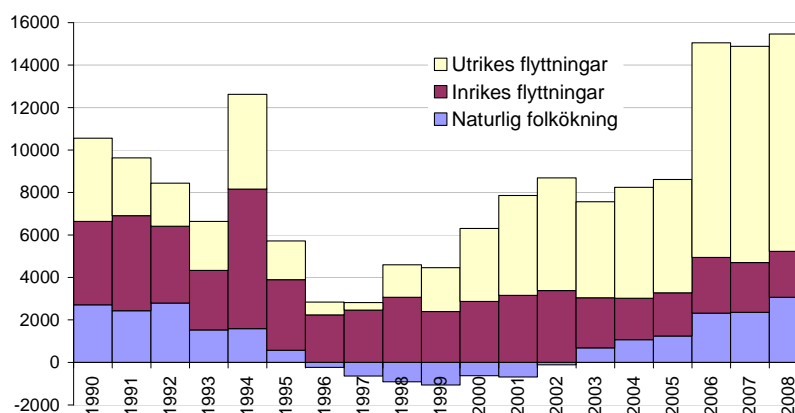
Befolkningsutvecklingen i storstadslänen



Invandring

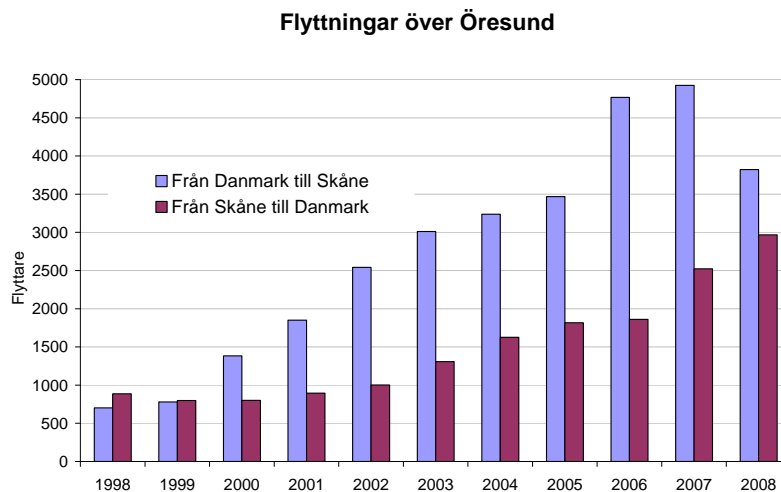
Invandringen till Skåne har varit stor de senaste tre åren och ligger bakom större delen av 2008 års folkökning. I flyttningsutbytet med andra länder vann Skåne ungefär 10 200 personer, jämfört med knappt 2 200 i flyttningsutbytet med andra svenska län.

Folkökningens komponenter



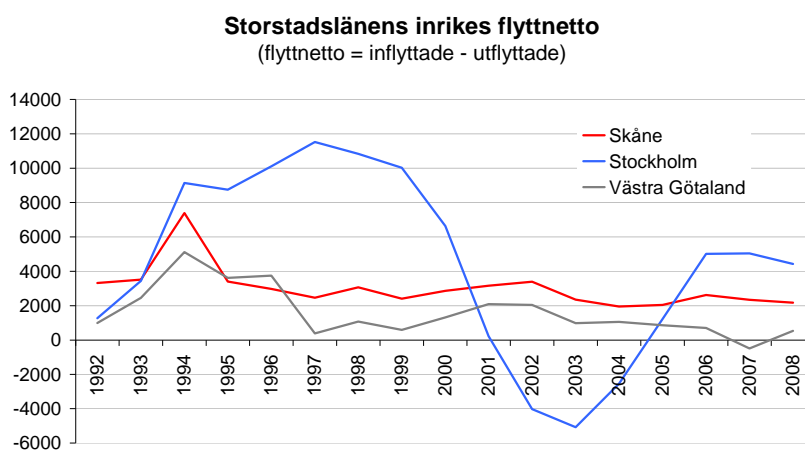
Sedan Öresundsbron invigdes år 2000 har nivån på inflyttningen från Danmark till Skåne ökat kraftigt. Orsaken till 2006 och 2007 års höga nivåer är framförallt ökande bostadspriser och en sämre tillgång på lediga bostäder i Köpenhamnsområdet. Under 2008 flyttade ungefär 3 800 personer från Danmark till Skåne, vilket är betydligt lägre än 2006 och 2007 års nivåer. Sjunkande bostadspriser, en bättre tillgång på lediga bostäder och ökad osäkerhet på arbetsmarknaden är en del av förklaringen till detta.

Under 2008 så flyttade närmare 3 000 personer från Skåne till Danmark vilket ger ett flyttnetto på drygt 800 personer. Flyttningar från Skåne till Danmark ökade under 2008 och en stor del av dessa flyttningar bedöms vara återflyttande danskar.



Inflyttningen till Skåne från andra län

Det är Stockholms län som lockar till sig flest inflyttare från andra delar av landet, men Skåne kommer på en andra plats. Totalt vann Skåne nästan 2 200 flyttare i utbytet med de övriga länen. Jämfört med år 2007 minskade såväl inflyttningen som utflyttningen till och från andra län med ungefär 500 inflyttare respektive 300 utflyttare.

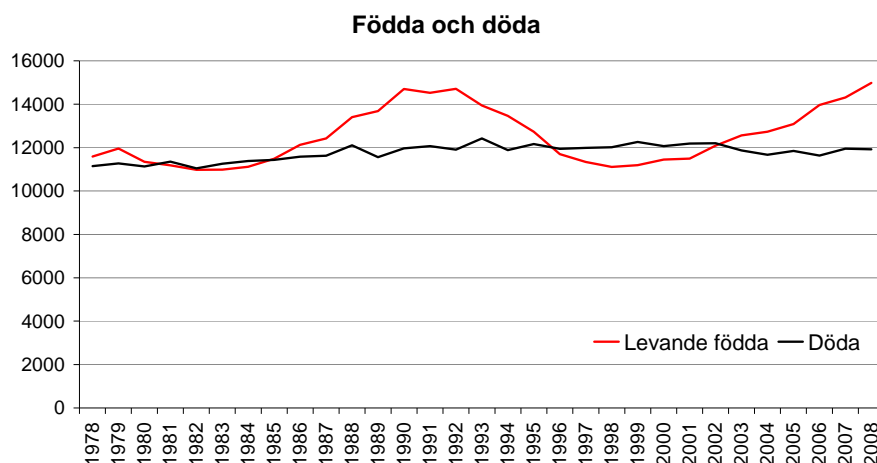


Barnafödandet fortsätter att öka

För sjätte året i rad hade Skåne en naturlig folkökning då antalet födda barn var fler än antalet personer som avled. Antalet kvinnor i barnafödande åldrar ökar och samtidigt stiger fruktsamheten i dessa åldrar. Denna kombination ligger bakom det ökade barnafödandet som vi har sett de senaste åren.

I Skåne föddes cirka 15 000 barn under år 2008, vilket är en ökning med nästan 700 barn jämfört med 2007.

Antalet avlidna uppgick till drygt 11 900 vilket är i nivå med 2007 års tal. Under år 2008 föddes det 3 000 fler barn i Skåne, än antalet dödsfall under året. Detta kan jämföras med år 1999 då det föddes 1 100 färre barn än antalet dödsfall under året.



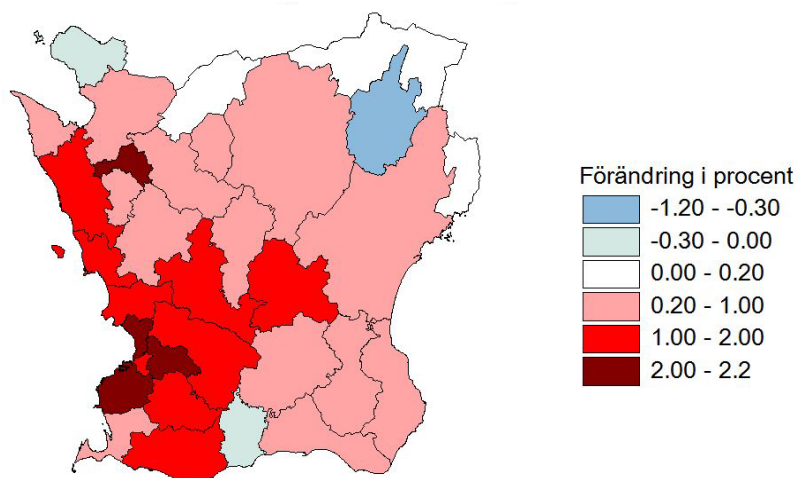
Utvecklingen i Skånes kommuner

År 2008 ökade folkmängden i 30 av Skånes 33 kommuner. Det var kommunerna Staffanstorps, Lomma, Åstorp och Malmö som procentuellt ökade mest. Malmö kommuns stora ökning i förhållande till deras folkmängd följer inte de senaste årens trend då det var de kringliggande kommunerna som procentuellt ökade mest och inte de stora kommunerna. I antalet personer räknat är det Malmö, Lund och Helsingborg som ökade mest.

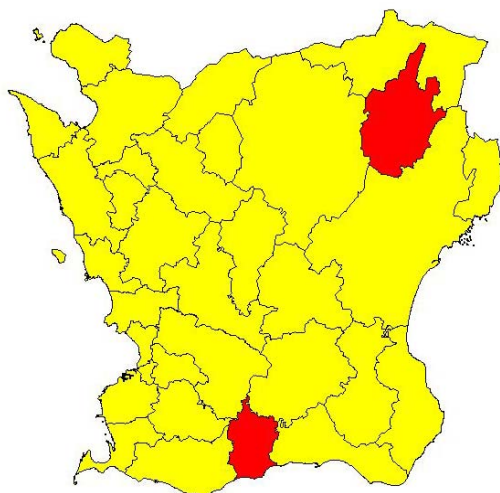
Folkmängden minskade i Östra Göinge, Båstad och Skurup. Minskningen i Båstad beror på att andelen äldre är hög och att det därmed avlider fler personer än det föds barn. Minskningen i Östra Göinge beror däremot främst på en relativt stor utflyttning till andra kommuner. Minskningen i Skurup är marginell med fyra personer. Sammanlagt minskade dessa tre kommuner med 209 personer.

Det är endast två kommuner i Skåne som hade fler utflyttare än inflyttare (Östra Göinge -152 flyttare och Skurup -42 flyttare). De senaste åren har nästan alla skånska kommuner haft fler inflyttare än utflyttare, men historiskt sett är det ganska ovanligt att så många skånska kommuner har ett positivt flyttnetto.

Befolkningsförändringar år 2008

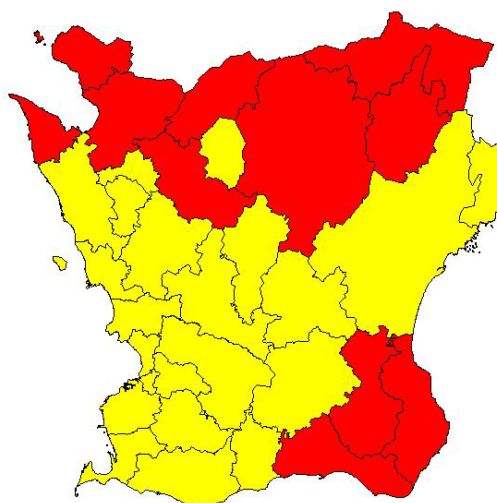


Flyttnetto 2008 (flyttnetto = inflyttade – utflyttade)



■ Fler utflyttare än inflyttare
■ Fler inflyttare än utflyttare

Födelsenetto 2008 (födelsenetto = födda – döda)



■ Fler döda än födda
■ Fler födda än döda

Skillnader i födelsenetto beror främst på kommunernas olika åldersstruktur. Kommunerna i sydvästra Skåne har en yngre befolkning, vilket förklarar att dessa kommuner oftast har fler födda än döda. Under år 2008 hade 22 kommuner fler födda än döda. Störst var födelsenettet i Malmö (1 549) och Lund (549). Lägst födelsenetto hade Simrishamn (-118), Ystad (-72) och Båstad (-69).

